

±0,000 = 203,22 m.n.m.

DOKUMENTACE NENÍ URČENA K REALIZACI STAVBY

ZODPOVĚDNÝ PROJEKTANT	ING. BLANKA HACKOVÁ autorizovaný inženýr ČKAIT 1003750	STAVIAŘ POŽÁRNÍ BEZPEČNOST STAVEB
AUTOR	RADIM STAVIAŘ	
SPOLUPRÁCE		

ZODPOVĚDNÝ PROJEKTANT	ING. ARCH. TOMÁŠ JURÁK autorizovaný architekt ČKA 04380 +420 605 211 676 jurak@tjarchitekti.cz	TJ ARCHITEKTI RYBKOVA 23 OBJEKT 24 602 00 BRNO www.tjarchitekti.cz info@tjarchitekti.cz	
AUTOR	ING. ARCH. TOMÁŠ JURÁK		
SPOLUPRÁCE	ING. ARCH. ANDREA CHROUSTOVÁ, ING. ARCH. ADAM MICHNA		
INVESTOR	Hospic sv. Alžběty o.p.s.	DATUM	10/ 2016
MÍSTO	Kamenná 36, 639 00 Brno - Štýřice, parc. č. 762, k.ú. Štýřice (610186)	FORMÁT	2 x A4
AKCE	REKONSTRUKCE SEVERNÍHO KŘÍDLA KLÁŠTERA SV. ALŽBĚTY	Č. ZAK.	1617
OBJEKT	SO 01 - KLÁŠTER	PARÉ	
STUPEŇ	PROJEKTOVÁ DOKUMENTACE DUR A DSP		
ČÁST	D.1.3 POŽÁRNĚ BEZPEČNOSTNÍ ŘEŠENÍ	MĚŘÍTKO	ČÍSLO VÝKRESU
VÝKRES	1.PP	1:150	D.1.3.01

- 55B

PK

PH

EI 30

- chodba s požárním zatížením do 10 kg/m²

- hasicí přístroj CO2

- požární úsek vybaven evakuačním rozhlasem

- dveřní křídlo bez zámku nebo s kováním dle EN 179

- dveřní křídlo kováním dle EN 1125 - paniková hrazda

- požární úsek vybaven nouzovým osvětlením

- přetlakové větrání

- požadovaná požární odolnost stropu
- 21A

N1.01-III.

EPS

- požární úsek CHÚC

- hasicí přístroj práškový

- označení požárního úseku a stupeň požární bezpečnosti

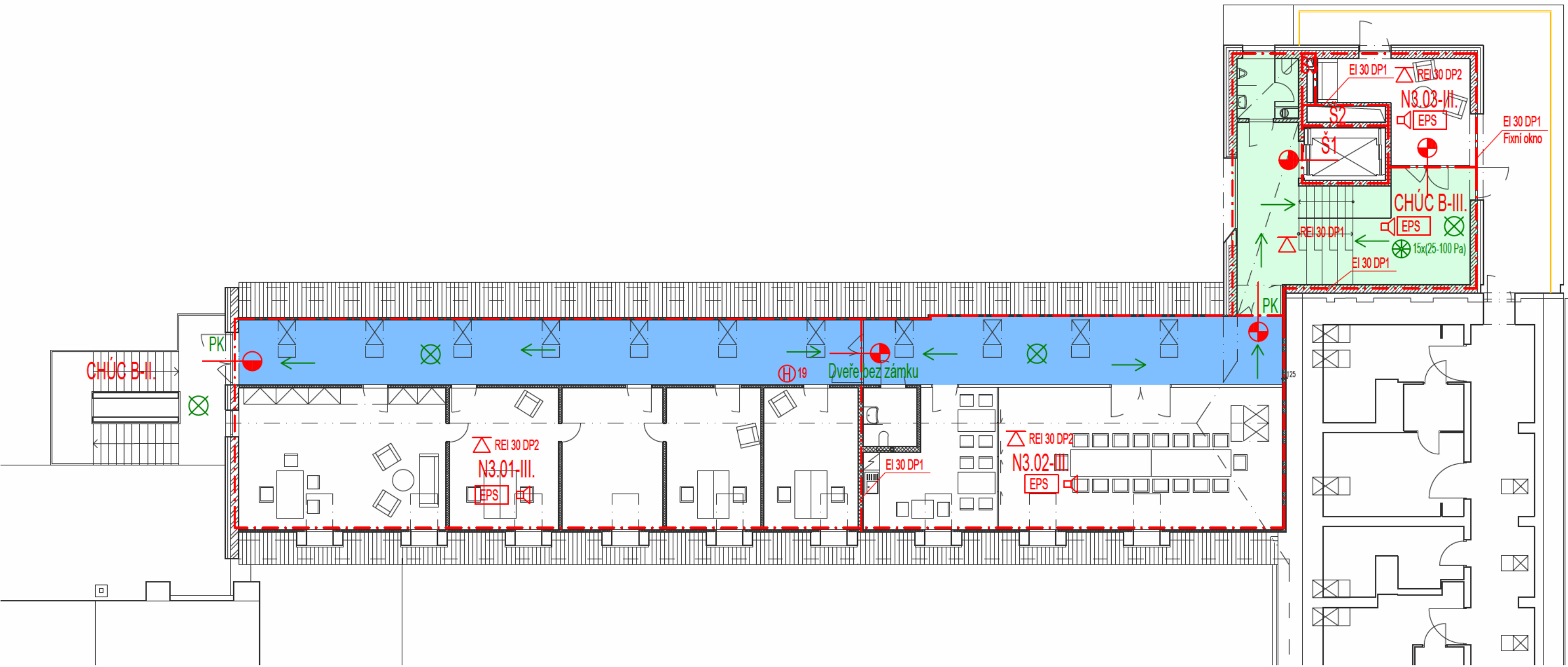
- požární úsek vybaven hlásiči EPS

- požární uzávěr EI 30 DP3 - SmC3

- požární uzávěr EW 30 DP3 - C2

- požární uzávěr EW 30 DP1

- požární uzávěr EI 30 DP3 - C



±0,000 = 203,22 m.n.m.

DOKUMENTACE NENÍ URČENA K REALIZACI STAVBY

ZODPOVĚDNÝ PROJEKTANT	ING. BLANKA HACKOVÁ autorizovaný inženýr ČKAIT 1003750	STAVIAŘ POŽÁRNÍ BEZPEČNOST STAVEB
AUTOR	RADIM STAVIAŘ	
SPOLUPRÁCE		

ZODPOVĚDNÝ PROJEKTANT	ING. ARCH. TOMÁŠ JURÁK autorizovaný architekt ČKA 04380 +420 605 211 676 jurak@tjarchitekti.cz	TJ ARCHITEKTI RYBKOVÁ 23 OBJEKT 24 602 00 BRNO www.tjarchitekti.cz info@tjarchitekti.cz	
AUTOR	ING. ARCH. TOMÁŠ JURÁK		
SPOLUPRÁCE	ING. ARCH. ANDREA CHROUSTOVÁ, ING. ARCH. ADAM MICHNA		
INVESTOR	Hospic sv. Alžběty o.p.s.	DATUM	10/ 2016
MÍSTO AKCE	Kamenná 36, 639 00 Brno - Štýřice, parc. č. 762, k.ú. Štýřice (610186) REKONSTRUKCE SEVERNÍHO KŘÍDLA KLÁŠTERA SV. ALŽBĚTY	FORMÁT	2 x A4
OBJEKT STUPEŇ	SO 01 - KLÁŠTER PROJEKTOVÁ DOKUMENTACE DUR A DSP	Č. ZAK.	1617
ČÁST VÝKRES	D.1.3 POŽÁRNĚ BEZPEČNOSTNÍ ŘEŠENÍ 3.NP	PARÉ	
		MĚŘÍTKO	ČÍSLO VÝKRESU
		1:150	D.1.3.04

- 55B

PK

PH

EI 30
- chodba s požárim zatížením do 10 kg/m2

- hasicí přístroj CO2

- požární úsek vybaven evakuačním rozhlasem

- dveří křídlo bez zámku nebo s kováním dle EN 179

- dveří křídlo kováním dle EN 1125 - paniková hrazda

- požární úsek vybaven nouzovým osvětlením

- přetlakové větrání

- požadovaná požární odolnost stropu
- 21A

N1.01-III.

EPS
- požární úsek CHÚC

- hasicí přístroj práškový

- označení požárního úseku a stupeň požární bezpečnosti

- požární úsek vybaven hlásiči EPS

- požární uzávěr EI 30 DP3 - SmC3

- požární uzávěr EW 30 DP3 - C2

- požární uzávěr EW 30 DP1

- požární uzávěr EI 30 DP3 - C



±0,000 = 203,22 m.n.m.

DOKUMENTACE NENÍ URČENA K REALIZACI STAVBY



- vyznačení požárně nebezpečného prostoru

- požární hydrant

ZODPOVĚDNÝ PROJEKTANT		ING. BLANKA HACKOVÁ autorizovaný inženýr ČKAIT 1003750	
AUTOR		RADIM STAVIAR	
SPOLUPRÁCE			

STAVIAR

POŽÁRNÍ BEZPEČNOST STAVEB

ZODPOVĚDNÝ PROJEKTANT		ING. ARCH. TOMÁŠ JURÁK autorizovaný architekt ČKA 04380 +420 605 211 676 jurak@tjarchitekti.cz	
AUTOR		ING. ARCH. TOMÁŠ JURÁK	
SPOLUPRÁCE		ING. ARCH. ANDREA CHROUSTOVÁ, ING. ARCH. ADAM MICHNA	
NVESTOR		Hospic sv. Alžběty o.p.s.	
MÍSTO		Kamenná 36, 639 00 Brno - Štýřice, parc. č. 762, k.ú. Štýřice (610186)	
AKCE		REKONSTRUKCE SEVERNÍHO KŘÍDLA KLÁŠTERA SV. ALŽBĚTY	
OBJEKT		SO 01 - KLÁŠTER	
STUPEŇ		PROJEKTOVÁ DOKUMENTACE DUR A DSP	
ČÁST		D.1.3 POŽÁRNĚ BEZPEČNOSTNÍ ŘEŠENÍ	
VÝKRES		SITUACE	

TJ ARCHITEKTI	
RYBKOVÁ 23 OBJEKT 24 602 00 BRNO www.tjarchitekti.cz info@tjarchitekti.cz	
DATUM	10/ 2016
FORMÁT	2 x A4
Č. ZAK.	1617
PARÉ	
MĚŘÍTKO	ČÍSLO VÝKRESU
1:750	D.1.3.05